

Nieuwjaarstocht Scouting Titus Brandsma 2022 (**)

Leuk dat je mee doet aan de nieuwjaar tocht om het 40^{ste} jubileum jaar voor Scouting Titus Brandsma in te luiden. Het rondje is ongeveer 3,5 km en is dus te lopen in een tot anderhalf uur. De route is beschreven op drie verschillende niveaus, maar ze lopen hetzelfde rondje. Je kunt dus gerust verschillende technieken proberen met de verschillende personen in je gezelschap.

Onderweg kom je zes posten tegen, waarbij de begin en eindpost dezelfde zijn, namelijk bij het grote hek van ons clubhuis. Een post is niet bemand, maar is een papiertje met onder anderen een QR-code met de link naar de website waarop je de route kunt vinden. Als je deze tegenkomt weet je dus dat je op de goede route zit. Ook wissel je hier van route(techniek).

Om de routes te volgen heb je geen materialen nodig behalve de route zelf. Je kunt deze van tevoren printen en dan meenemen of op een telefoon bekijken door onderweg de QR-code met link naar de website te scannen. Daar vind je ook een uitgebreide uitleg van de routetechnieken, inclusief voorbeelden. Daarnaast zijn er op de website kaarten met de oplossing te vinden mocht je echt verdwaald zijn.

Beschikbare routes:

Route gemakkelijk (Aanbevolen voor bevers, welpen)

Route gemiddeld (Aanbevolen voor welpen, scouts, sc_its) (deze)

Route moeilijk (Aanbevolen voor sc_its, explorers, stam)

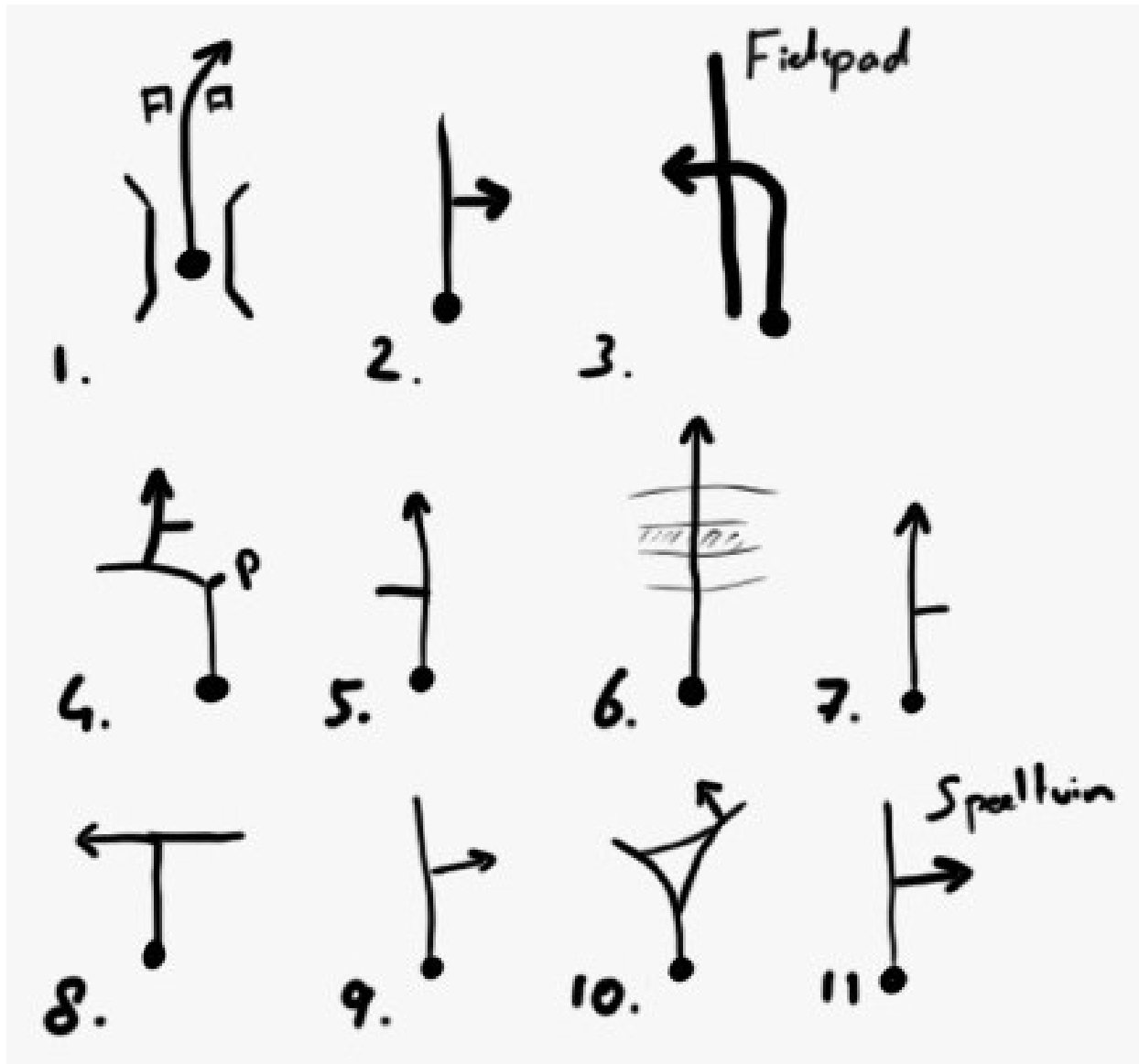
Beschikbare hulpmiddelen:

Uitleg routetechnieken

Kaarten met oplossingen

Route 2 - Bolletje-pijltje (**)

In de tekening van het kruispunt geeft het bolletje aan waar je vandaan komt en het pijltje aan waar je naartoe moet. De verdere streepjes geven de andere zijwegen aan, daar moet je dus niet naartoe.



Net voorbij de schommels gaan we verder met de blinde kaart. Na de 3 bomen, tussen de struikjes bij het bloemenperk vind je een houten kistje, als je een wit touwtje ziet ben je heel dicht in de buurt. Daar mag iedere hiker 1 ding uitnemen. Zet je het kistje weer goed terug?

Route 3 - Blinde kaart (**)

Op een gedeelte van de kaart is het startpunt en eindpunt van de route getekend, maar er mist een stuk in het midden. Bedenk dus zelf hoe je van het begin naar het eindpunt moet komen door in te schatten waar de wegen lopen die niet (volledig) zijn getekend.



De blinde kaart eindigt bij de ingang naar de Ulebelt. Maak een selfie van alle hikers met het bordje Ulebelt. We gaan de Ulebelt niet op maar volgen het fietspad verder met een strippenkaart.

Route 4 – Strippenkaart (**)

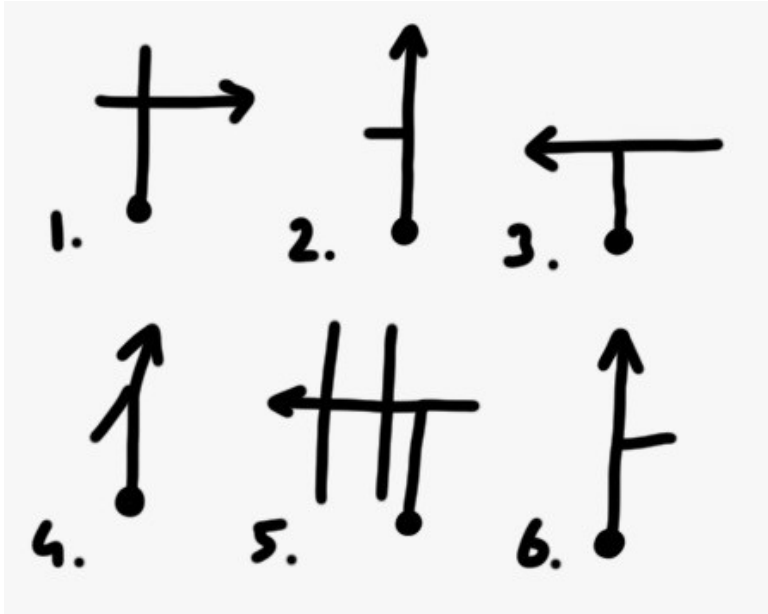
Op de strippenkaart staat de weg die je gaat afleggen getekend als een grote pijl, beginnend bij het bolletje onderaan. Hierbij zijn de zijwegen getekend waar je niet in moet gaan, tel dus goed de zijwegen die je moet overslaan. Let op dat je de strippenkaart van het bolletje naar het pijltje leest, van beneden naar boven dus.



De strippenkaart eindigt middenin het Gooikerpark tussen een paar bloemperkjes. Onder het bankje staat een houten kistje. Daar mag ieder 1 ding uitnemen. En zetten jullie m weer goed terug? Daarna gaat de route verder met de bolletje-pijltje route, loop verder door tussen de bloemperken in zuidelijke richting.

Route 5 - Bolletje-pijltje (**)

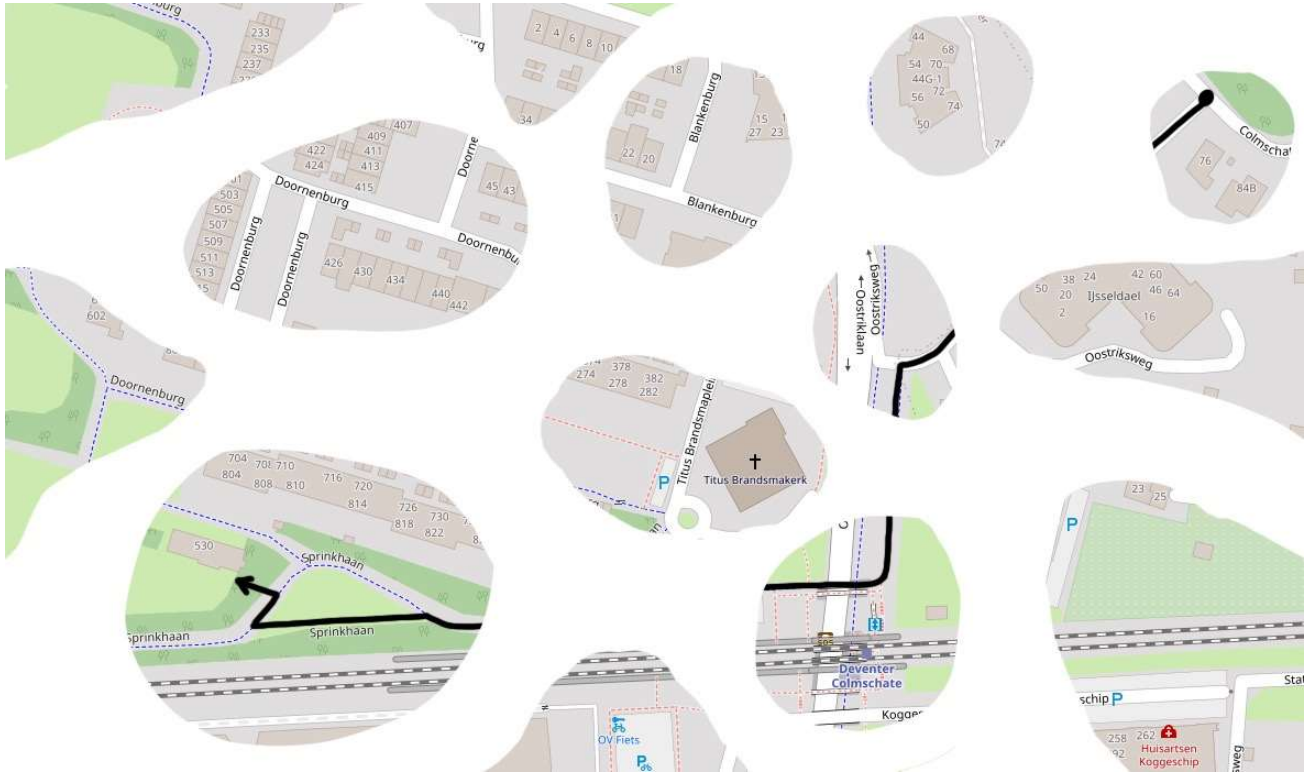
In de tekening van het kruispunt geeft het bolletje aan waar je vandaan komt en het pijltje aan waar je naartoe moet. De verdere streepjes geven de andere zijwegen aan, daar moet je dus niet naartoe.



De bolletje-pijltje route eindigt bij een wit bord met rode pijlen, hoeveel pijlen zijn er? Voor het laatste stukje van de route gaan we verder met een blinde kaart de Oostrikweg in.

Route 6 - Blinde kaart (**)

Op een gedeelte van de kaart is het startpunt en eindpunt van de route getekend, maar er mist een stuk in het midden. Bedenk dus zelf hoe je van het begin naar het eindpunt moet komen door in te schatten waar de wegen lopen die niet (volledig) zijn getekend.



Dit is het einde van de route. In het houten kistje achter de linker paal van het hek zit een boekje. Schrijf jullie namen in het kistje zodat we weten wie de hike hebben gelopen, dat vinden we leuk. En dan kunnen we jullie zodra die binnen zijn een welverdiend insigne bezorgen. Zet je het kistje weer goed terug?